

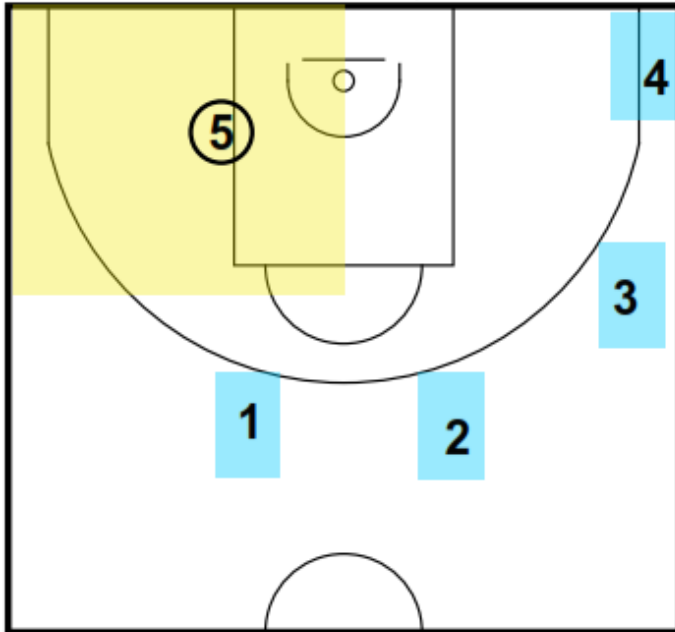


BBW

Basketballverband Baden-Württemberg e.V.

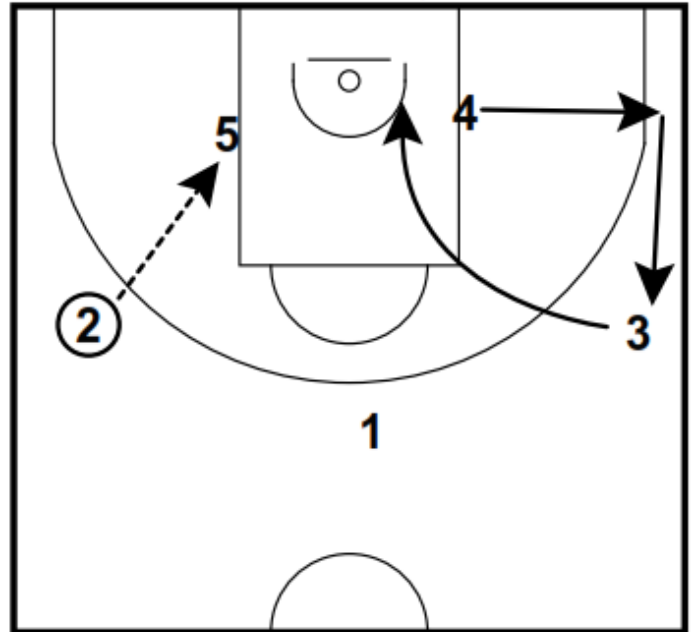
Post-Feed Prinzipien

Offensive Prinzipien



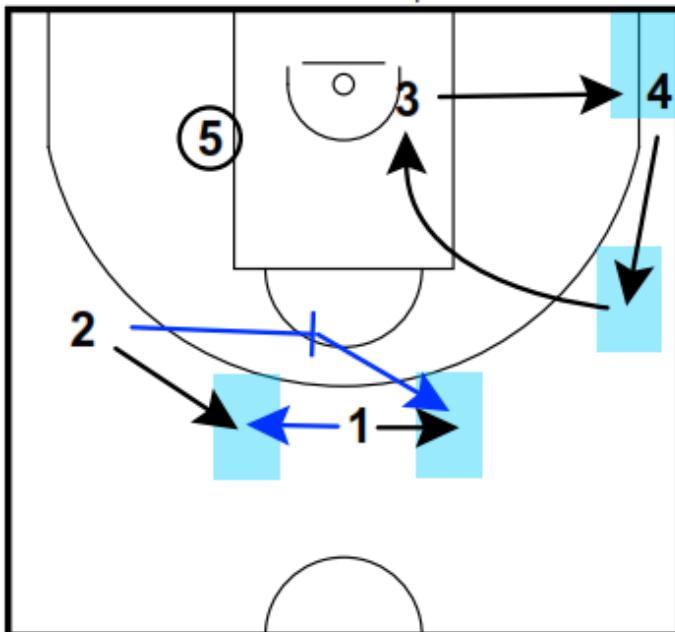
Nach post-feed: **WIR MACHEN DIE SEITE FÜR DEN INNENSPIELER FREI.**
 Aufstellung abseits vom Ball: Beide slots gefüllt, ws oben (45), ws unten (corner).

Offensive Prinzipien



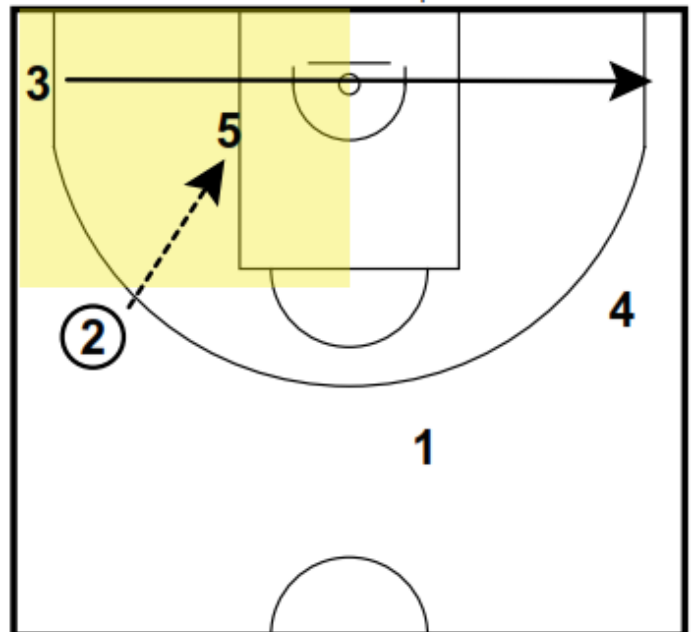
Wir cutten immer von ws oben (45) DURCH den elbow (frontcut, also vor dem Verteidiger her).
 Cutter: bleib auf deiner Seite der Korb-Korb Linie, nach cut füllst du die ws corner.

Offensive Prinzipien



Die beiden Spieler auf ws rotieren ("wheel"). 2 macht die Seite frei und besetzt den bs slot, 1 den ws slot.
 Alternative: 2 setzt einen Block weg vom Ball (screen-away) für 1. Beide slots besetzen.

Offensive Prinzipien



Falls ein Spieler beim post-feed auf der ballside unterhalb verlängerter FW-Linie ist, cuttet er durch, um die Seite frei zu machen.

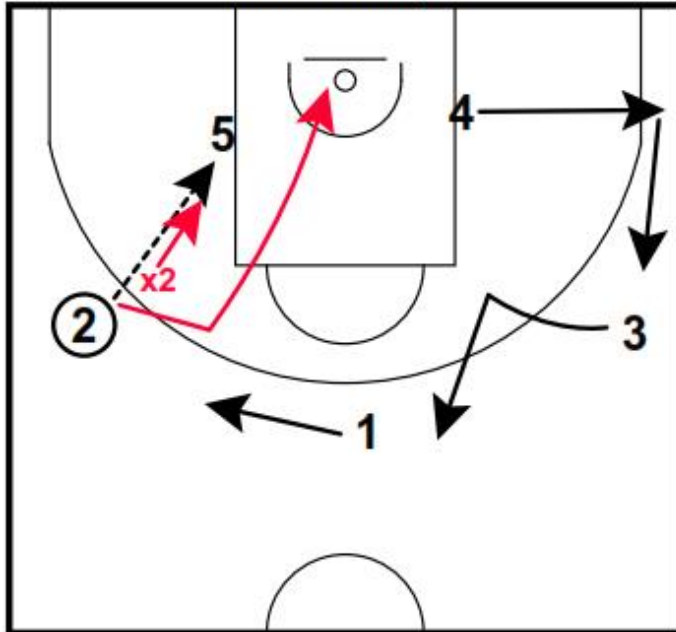


BBW

Basketballverband Baden-Württemberg e.V.

Post-Feed Prinzipien

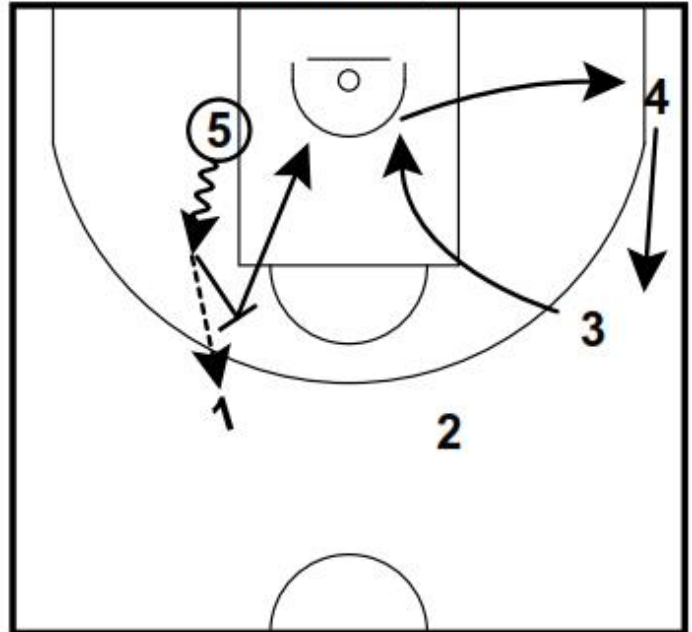
Offensive Prinzipien



Falls x2 vom Passgeber weg am Ball hilft, cuttet der Passgeber durch den bs elbow.

Die anderen Spieler reagieren auf den cut und füllen entsprechend auf (ws oben auf ws slot, ws unten füllt oben).

Offensive Prinzipien



IMMER Option für 5: Auf "seinen" slot zudribbeln, einen kurzen Pass spielen und anschließend einen Block (dribble-pitch / step-up screen) am bs slot setzen.